

# ベスト ラバトリー金物

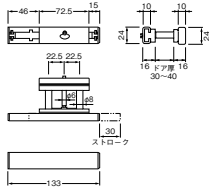
(単位:mm)

■緊急時はコインで操作できる、非常解錠装置付です。

内開き



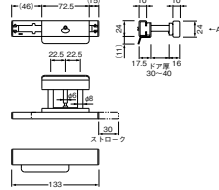
用途 ラバトリーブース内開き



外開き



用途 ラバトリーブース外開き

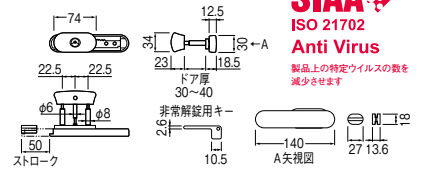


■安心の抗ウイルス加工。

内開き 外開き



用途 ラバトリーブース内開き・外開き



## ベスト スライドボルト

877-0010 No.1612-SLC

1組 6,100円 (税抜き)

●材質: 本体/ステンレス鋼 SUS304、ベース・キャップ/66ナイロン+GS15(黒) ●ドア厚: 30~40mm  
※ストライクは別売です。

## ベスト スライドボルト

877-0020 No.1613-SLC

1組 6,400円 (税抜き)

●材質: 本体/ステンレス鋼 SUS304、ベース・キャップ/66ナイロン+GS15(黒) ●ドア厚: 30~40mm  
※ストライクは別売です。

## ベスト 表示付ボルト 内開き・外開き用

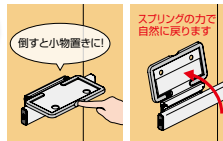
877-0260 No.618WV

1組 12,000円 (税抜き)

●材質: 亜鉛 ●ドア厚: 30~40mm ●付属品: ストライク取付用ねじ/皿タッピンネジ3.5×25mm

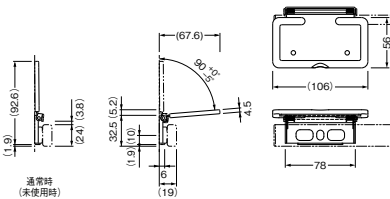


用途 ラバトリーブース内の小物置き



■スライドボルトと小物置きを一体化させることで、忘れ物を防止できます。

※スライドボルトは別売です。  
※本品は必ず上記のNo.1612-SLC・No.1613-SLCの表示付ボルトと組合せて使用してください。



## ベスト 忘れ物ゼロトレ

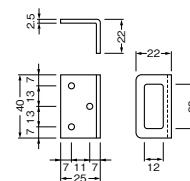
877-0250 No.1660

1組 3,800円 (税抜き)

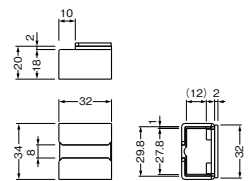
●材質: ステンレス鋼 SUS304、スチレン系ゴム ●耐荷重: 500g



用途 スライドボルトのストライク



用途 スライドボルトのストライク



## ベスト ストライク(L型)

877-0040 No.626L

1組 750円 (税抜き)

●材質: ステンレス鋼 SUS304 ●付属品: 皿タッピンネジ3.5×25mm

## ベスト ストライク(D型)

877-0050 No.626D

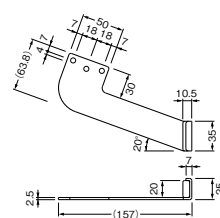
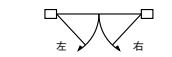
1組 900円 (税抜き)

●材質: 本体/ステンレス鋼 SUS304、インナーカバー/ポリアミド樹脂 ●付属品: 皿タッピンネジ4×25mm(D=7)

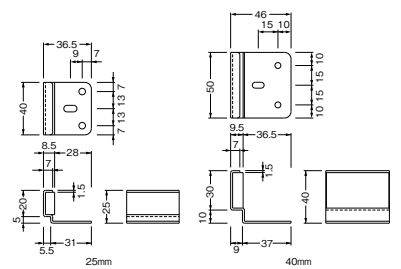


用途 ラバトリーブース外開き

左右勝手があります。



用途 ラバトリーブース



## ベスト アーム型笠木戸当り No.624A

商品コード	タイプ	価格
877-0080	右勝手	1組 2,200円 (税抜き)
877-0090	左勝手	

●材質: 本体/ステンレス鋼 SUS304、戸当り/クロロブレンゴム(黒)  
●付属品: 皿タッピンネジ4×25mm

## ベスト 笠木戸当り No.627

商品コード	サイズ	価格
877-0100	25mm	1組 900円 (税抜き)
877-0110	40mm	1組 950円 (税抜き)

●材質: 本体/ステンレス鋼 SUS304、戸当り/クロロブレンゴム(黒)  
●付属品: なべタッピンネジ4×20mm

## スライドボルト・ストライク関連表

	製品名	ストライク(戸当りも選定してください)		戸当り	
		No.626D ストライク	No.626L No.626L-10・15 ストライク	No.627・627-30 笠木戸当り	No.624A・B No.624-90 アーム型笠木戸当り
内開き用 (表示付)	No.1612-SLC 表示付ボルト	●	●	●	
外開き用 (表示・取手付)	No.1613-SLC 表示付ボルト	●	●	●	●
内開き・外開き用 (表示付)	No.618WV 表示付ボルト	付属	付属	●	●

最新情報は  
こちらから



- 金物
- 錠前・鍵
- 物件管理ロック・キーボックス・南京錠
- 建具金物
- ラバトリー金物
- 窓金物
- 網戸張替部材
- 連結金具・金網
- 家具金物
- ねじ・釘・アンカー

金物

- 収納・内装
- 建築資材
- 水まわり
- 防犯
- 耐震・防災
- ペット用品
- 接着・テープ・清掃・補修
- 道具・工具
- お役立ちコーナー
- 豆知識
- ご利用方法